

L'IMPACT

SOMMAIRE :

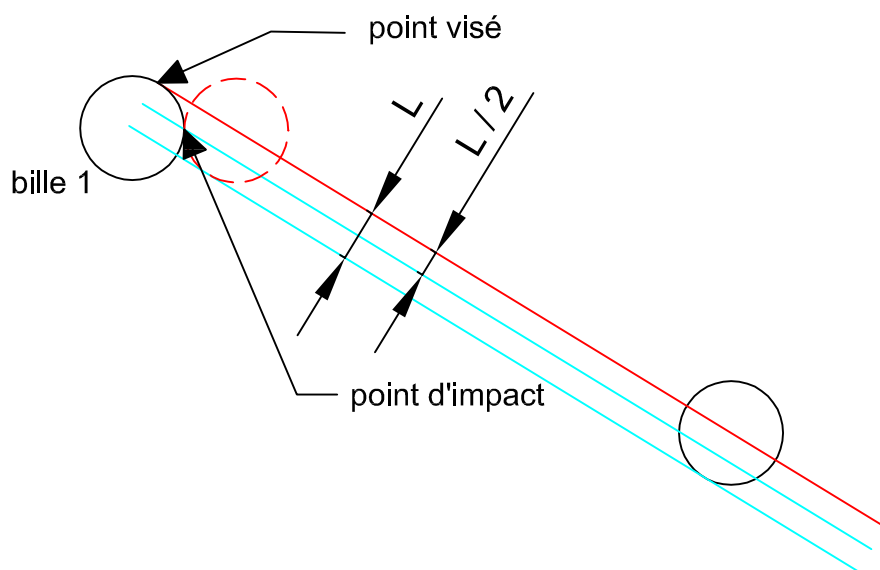
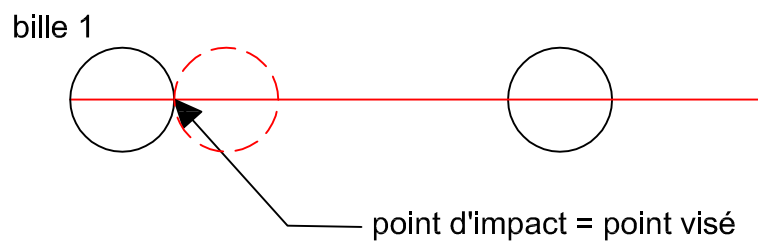
point de contact - point visé

direction bille 2 après impact

POINT DE CONTACT POINT VISE

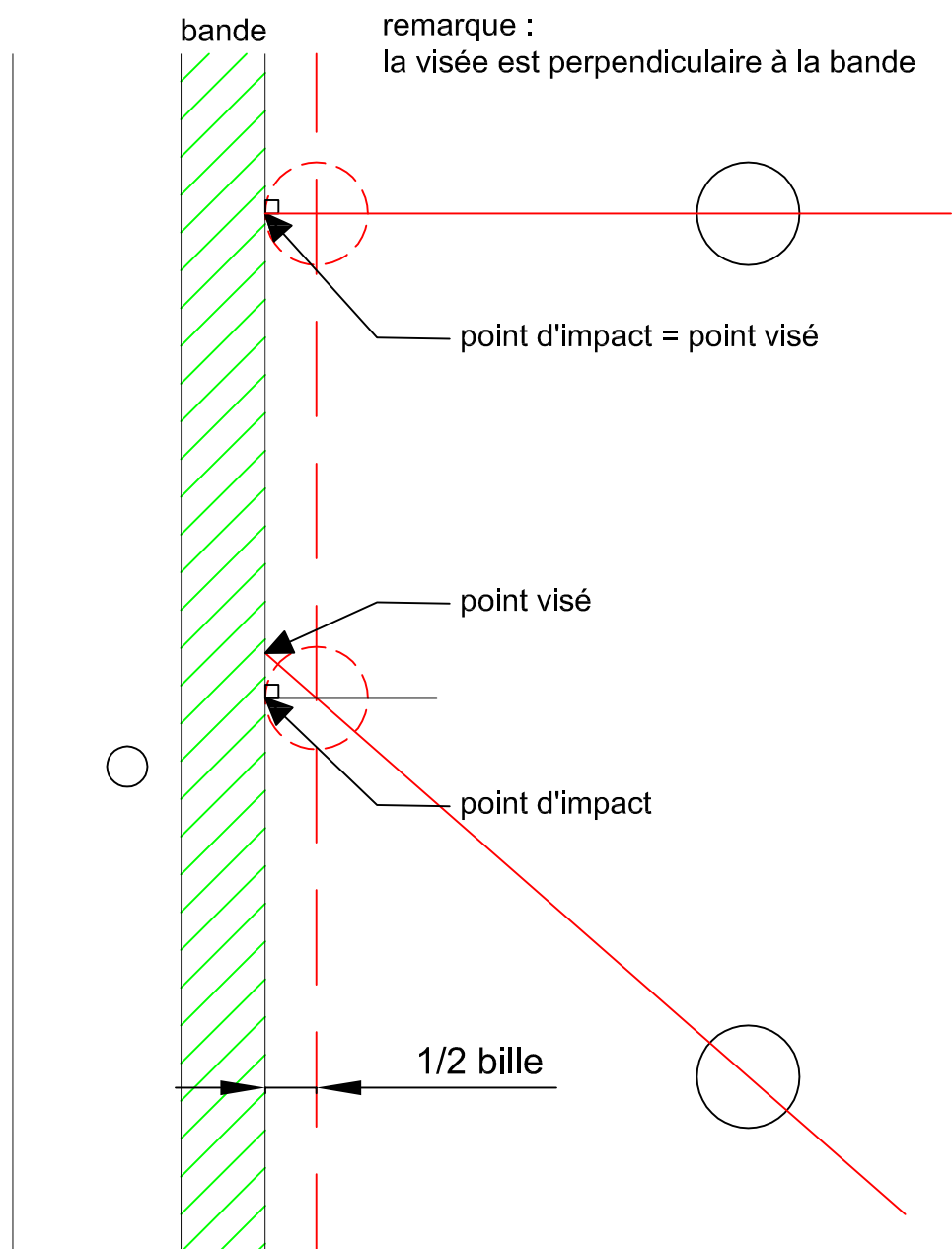
AVEC UNE BILLE

remarques :
on vise le plein de la bille 2

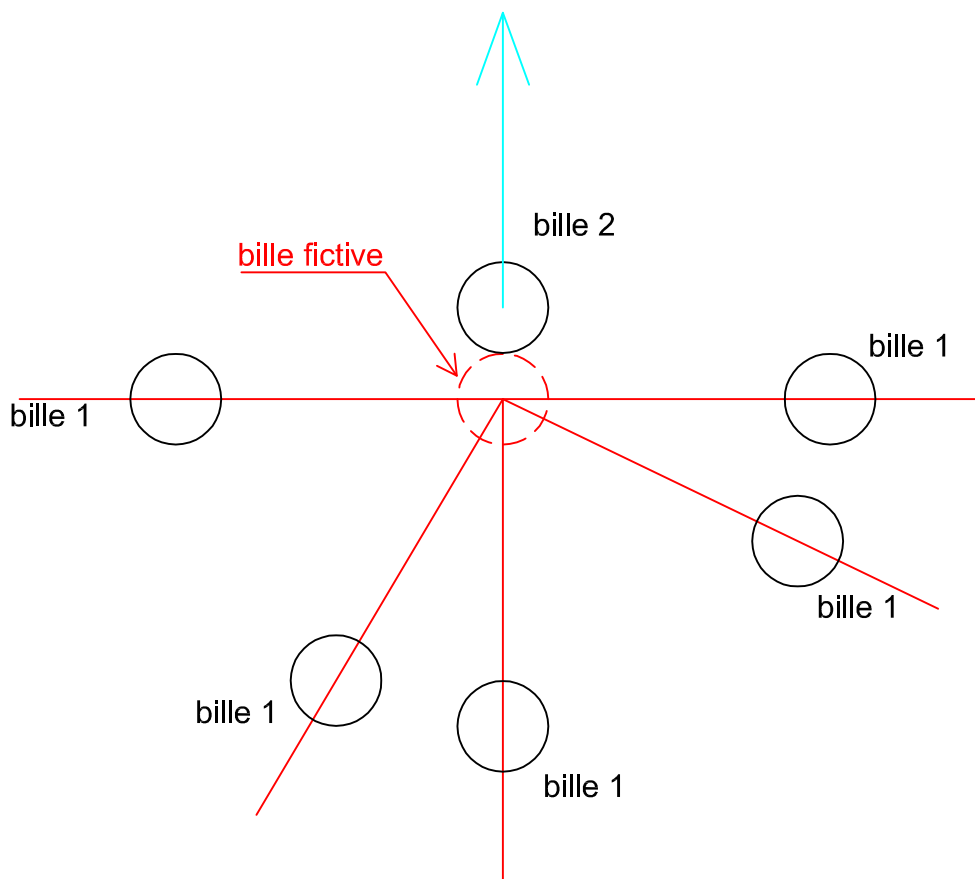


POINT DE CONTACT POINT VISE

AVEC LA BANDE



DIRECTION BILLE 2 APRES IMPACT



remarques:

- l'axe de visée passe par le milieu de la bille 1 et le milieu de la bille fictive
- si la distance entre la bille 1 et la bille 2 est inférieure ou égal à une bille, la quantité de bille touchée est identique quelque soit l'axe de visée